

INFORMAZIONI GENERALI

SEDE

Residenza di Ripetta
Via di Ripetta, 231 - 00186 Roma
M Metro A (Flaminio)

SEGRETERIA SCIENTIFICA

Prof. Bruno Lumbroso
Tel. 06.37.51.80.08 - Fax 06.37.20.453
e-mail: bruno.lumbroso@libero.it

SEGRETERIA ORGANIZZATIVA

PROGRESSI IN MEDICINA Srl
Via Bartolomeo Gosio, 102 - 00191 Roma
Tel. e Fax 06.33.38.227
e-mail: info@progressinmedicina.it
sito web: www.progressinmedicina.it

SISTEMAZIONE ALBERGHIERA

Per le prenotazioni alberghiere rivolgersi a:
COOPHOTELS
Via Palestro, 30 - 00185 Roma
Tel. 06.44.64.763 - Fax 06.44.52.845

MODALITÀ DI ISCRIZIONE

La quota di partecipazione è di € 150,00 IVA inclusa.

Le modalità per l'iscrizione sono le seguenti:

- a) spedire per raccomandata la quota di iscrizione a mezzo assegno bancario non trasferibile intestato a Progressi in Medicina Srl, compilando la scheda di iscrizione allegata in ogni sua parte ed indicando il corso prescelto.

oppure

- b) inviare per fax i propri dati fiscali compilando la scheda d'iscrizione allegata indicando il corso prescelto e spedire vaglia postale ordinario intestato a Progressi in Medicina Srl.

Il corso è limitato a n. 200 partecipanti.

Si prega di verificare la propria posizione.

ECM

È stata inoltrata la richiesta di partecipazione al Ministero della Salute per i crediti formativi, progetto ECM, per la categoria medici oculisti.

Si ringraziano le ditte

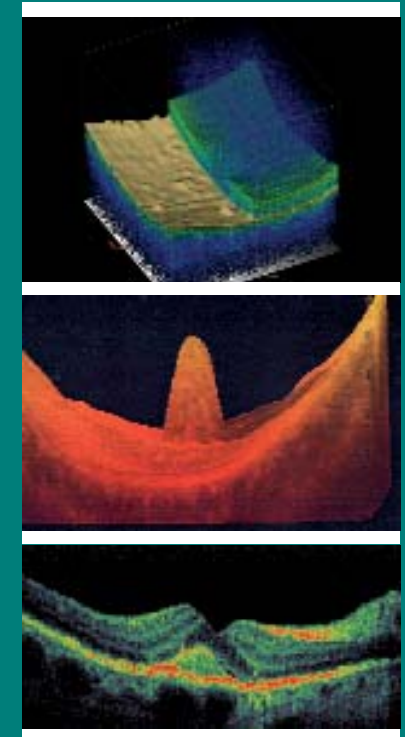


CORSI DI AGGIORNAMENTO IN OFTALMOLOGIA

Diretti dal Prof. B. Lumbroso

CORSO AVANZATO DI OCT

*Applicazioni Pratiche delle
ultime novità tecniche e cliniche*



Presidente: G.M. Pedone

Direttori: B. Lumbroso, M. Rispoli

Roma, 7 febbraio 2009

Residenza di Ripetta
Via di Ripetta, 231

**Per informazioni ed iscrizioni
rivolgersi a:**



PROGRESSI IN MEDICINA Srl
Via Bartolomeo Gosio, 102
00191 Roma

Tel e fax 06.33.38.227
e-mail: info@progressinmedicina.it
sito web: www.progressinmedicina.it

Caro Collega,

L'Oct Spectral Domain è comparso soltanto da due anni, ma è già evidente la rivoluzione che ha provocato nella clinica oculistica.

Le tomografie ad alta risoluzione: ci fanno vedere dei dettagli appena percettibili: limitante esterna, giunzione dei segmenti interni ed esterni dei fotorecettori.

La terza dimensione: gli OCT ad alta risoluzione Spectral Domain ci mostrano la retina in 3 dimensioni.

Possiamo ormai praticare virtualmente la dissezione in vivo della retina ed ottenere delle microtomie virtuali della retina in 3 dimensioni grazie alle nuove tecnologie ad alta velocità di questi strumenti.

L'esame del glaucoma è molto facilitato dall'impiego dell'Oct Spectral Domain perché in tal modo si evidenziano con precisione le lesioni delle fibre nervose.

Nel corso che si terrà a Roma, alla Residenza di Ripetta il 7 febbraio 2009, parleremo di tutte queste novità e delle loro applicazioni cliniche.

Questo corso avanzato è rivolto ai medici oculisti che hanno già acquisito una discreta esperienza di Oct, tuttavia possono essere interessati a partecipare anche i colleghi che desiderano immergersi direttamente nelle nuove tecnologie.

Cordiali saluti.

Bruno Lumbroso

RELATORI E MODERATORI

G. Amato – Bologna
C. Azzolini – Varese
R. Brancato – Milano
A. Coppè – Roma
S. Donati – Varese
G. Giuffrè – Palermo
B. Lumbroso – Roma

L. Pierro – Milano
M. Rispoli – Roma
M.C. Savastano – Roma
C. Scassa – Roma
G. Staurenghi – Milano
V. Piccirillo – Cassino (FR)

SABATO 7 FEBBRAIO 2009

PROGRAMMA

8.30 – 8.40

- **Le basi dell'Oct Spectral** - B. Lumbroso, M. Rispoli

8.40 – 8.50

- **Che ci porta di nuovo l'Oct Spectral**

B. Lumbroso, M. Rispoli

8.50 – 9.00

- **I Principi dell'Oct Spectral e dell'Oct/SLO**

M. Rispoli

9.00 – 9.10

- **Le tecniche di OCT Spectral e di OCT/SLO**

B. Lumbroso

9.10 – 10.10

- **LEZIONE MAGISTRALE: Come interpretare l'Oct Spectral** - B. Lumbroso

10.10 – 11.10

- **LEZIONE MAGISTRALE: Come interpretare l'Oct tridimensionale** - B. Lumbroso

11.10 – 11.25

PAUSA CAFFÈ

11.25 – 11.35

- **Altre applicazioni: ICG ad alta risoluzione, microperimetria** - M. Rispoli

APPLICAZIONI CLINICHE DELL'OCT SPECTRAL

11.35 – 11.55

- **Degenerazioni maculari** - B. Lumbroso

11.55 – 12.05

- **Risposta anatomica OCT Spectral agli anti VEGF**

M. Varano

12.05 – 12.15

- **Ruolo dell'infiammazione nella DMLE** - G. Staurenghi

12.15 – 12.25

- **Strategie quantitative per misurare la progressione della degenerazione maculare utilizzando l'Oct Spectral** - C. Azzolini, S. Donati

12.25 – 12.35

- **I distacchi dell'epitelio pigmentato nell'Oct**

M.C. Savastano

12.35 – 12.45

- **Edemi retinici** - M. Rispoli

12.45 – 12.55

- **Occlusioni vascolari** - M. Rispoli

12.55 – 13.55

PAUSA PRANZO

13.55 – 14.55

- **LEZIONE MAGISTRALE: Retinopatia diabetica**
B. Lumbroso

14.55 – 15.05

- **Le atrofie retiniche** - B. Lumbroso

15.05 – 15.15

- **Epiteliopatia diffusa ed acuta** - M.C. Savastano

15.15 – 15.25

- **Interfaccia vitreoretinica** - A. Coppè

15.25 – 15.35

- **Topografia retinica con OCT** - M. Rispoli

15.35 – 16.35

- **LEZIONE MAGISTRALE: OCT Spectral e glaucoma** - B. Lumbroso

STRUMENTI DISPONIBILI

16.35 – 16.45

- **OCT Spectral Heidelberg** - G. Staurenghi

16.45 – 16.55

- **OCT/SLO Spectral OTI** - M. Rispoli

16.55 – 17.05

- **OCT Spectral Topcon** - G. Amato

17.05 – 17.15

- **OCT Spectral Zeiss "Cirrus" e DMLE** - M. Rispoli

17.15 – 17.25

- **OCT Spectral OTI** - L. Pierro

17.25 – 17.35

- **OCT Spectral Optovue** - B. Lumbroso

17.35 – 17.45

- **Spectral OCT Copernicus** - G. Giuffrè

17.45 – 18.05

- **Possibilità future dell'Oct Spectral** - C. Azzolini
B. Lumbroso - L. Pierro - M. Rispoli - C. Scassa
G. Staurenghi

18.05 – 18.25

- **PRESENTAZIONE E DISCUSSIONE DI CASI CLINICI iniziando da patologie semplici e proseguendo con casi complessi e difficili, con la partecipazione attiva dei convenuti:** R. Brancato - A. Coppè
B. Lumbroso - V. Piccirillo - M. Rispoli - M.C. Savastano
C. Scassa

18.25 – 19.00

- **Test di verifica di apprendimento**

SCHEDA di ISCRIZIONE

Corso avanzato di OCT
Applicazioni pratiche delle ultime novità tecniche e cliniche

7 febbraio 2009

Qualifica

Specializzazione

Cognome

Nome

Via N°

CAP Città

Provincia

Telefono

Cellulare

e-mail

Codice Fiscale

Partita IVA

Luogo e Data di Nascita

.....

Numero Iscrizione all'Ordine

I dati raccolti verranno conservati e tutelati elettronicamente in forma strettamente riservata in osservanza della L. 675/1996 a tutela della privacy. Gli stessi potranno essere, su richiesta dell'interessato, modificati o cancellati in qualsiasi momento. In particolare tali dati potranno essere inviati al Ministero della Salute per i fini afferenti al programma Educazione Continua in Medicina.

Si invitano i partecipanti a compilare la scheda in tutti i suoi dati ed inviarla al n. di fax 06.333.82.27 e di provvedere contestualmente all'invio della quota d'iscrizione.

Data

Firma

